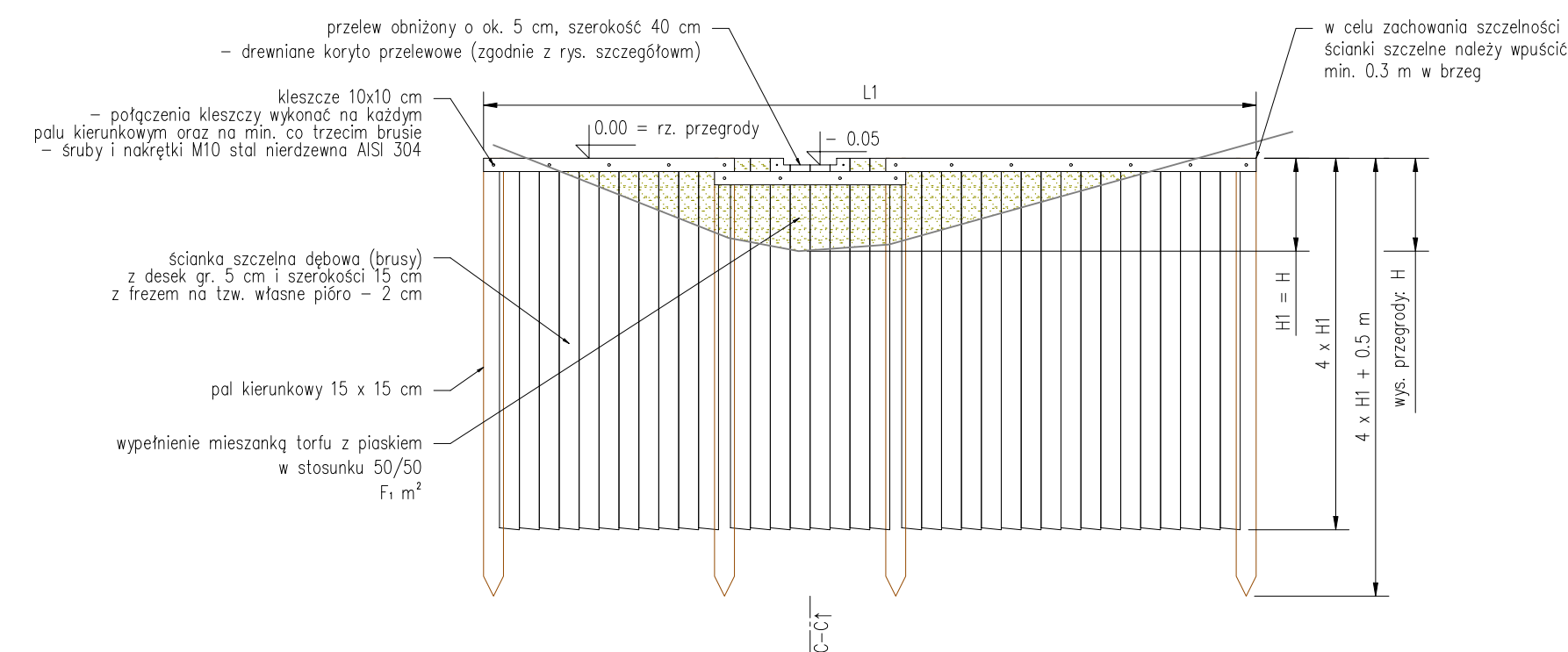
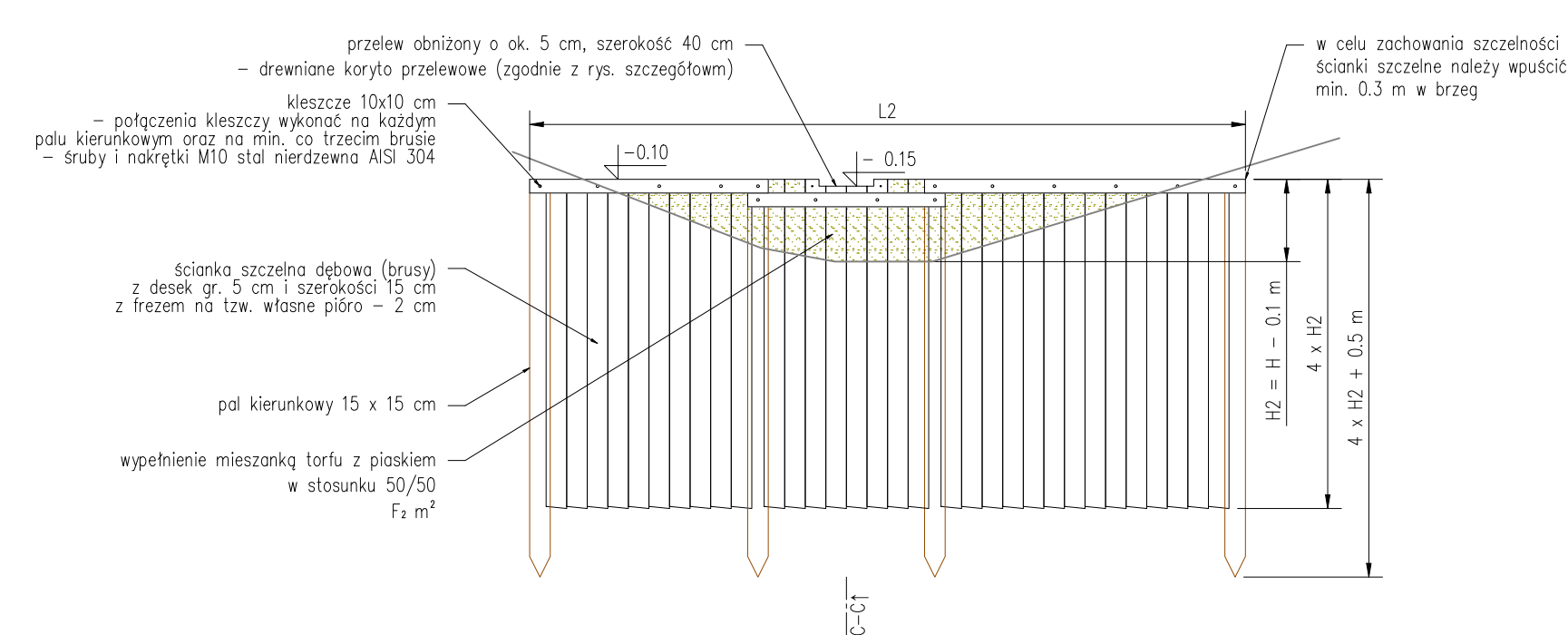


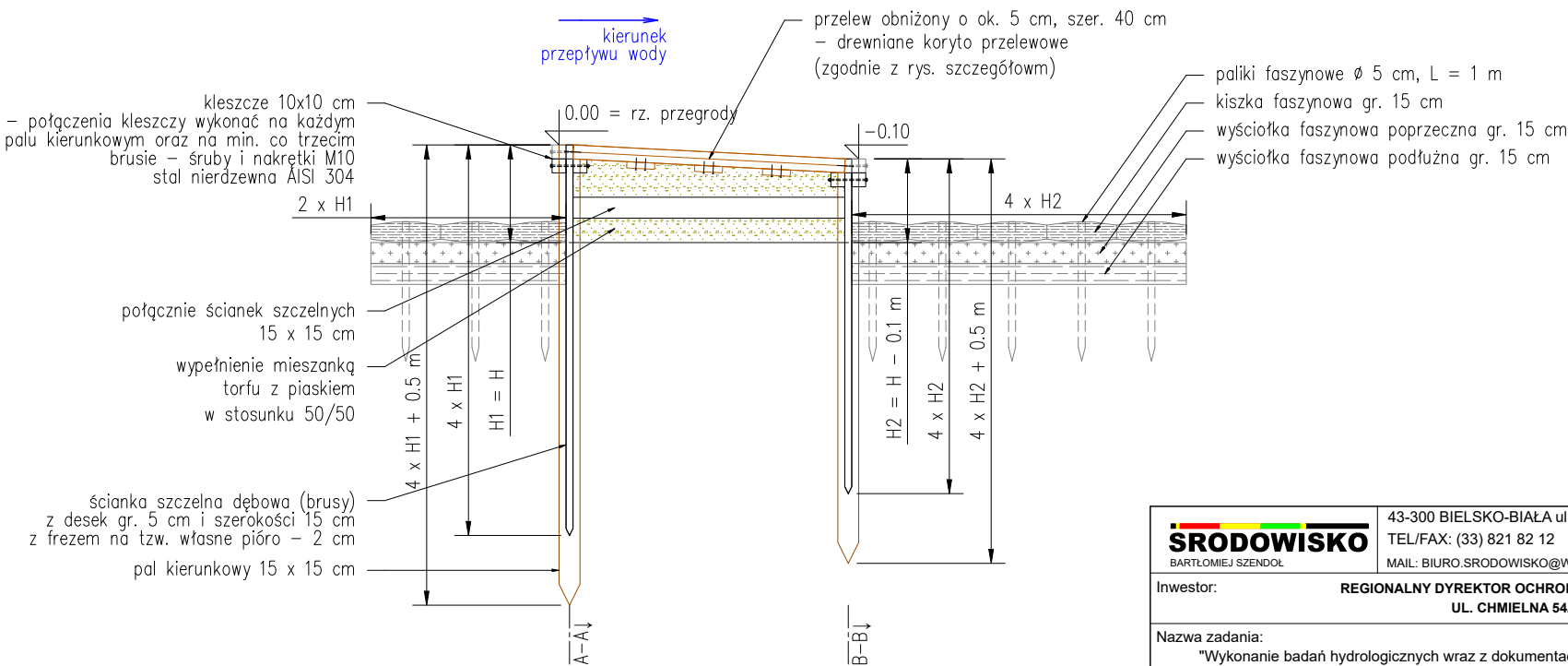
przekrój A-A



przekrój B-B



przekrój C-C



WYPEŁNIENIE PRZEGRODY:

Przed wykonaniem przegrody usunąć odcinkowo porost rowu, by jego pozostałości nie powodowały przecieków wody. Należy zastosować wypełnienie mieszanką torfu z piaskiem w stosunku 50/50, transportowaną na miejsce prac w workach. Wypełnienie należy wykonać poprzez wysypanie z worków mieszanki i jej zagęszczenie.

Uwaga! Niedopuszczalne jest wykonywanie przegrody z worków wypełnionych mieszanką ze względu na konieczność zapewnienia szczelności, a tym bardziej wbudowanie w przegrodę worków pozostałych po transporcie. Wszystkie worki powinny zostać usunięte z terenu!

ŚRODOWISKO BARTŁOMIEJ SZENDOŁ		43-300 BIELSKO-BIAŁA ul.SPORTOWCÓW 11, TEL/FAX: (33) 821 82 12 MAIL: BIURO.SRODOWISKO@WP.PL	
Inwestor:		REGIONALNY DYREKTOR OCHRONY ŚRODOWISKA W GDAŃSKU UL. CHMIELNA 54/57, 80-748 GDAŃSK	
Nazwa zadania:		"Wykonanie badań hydrologicznych wraz z dokumentacją techniczną zastawek, przegród i zasypań w obszarze Natura 2000 Bagna Izbickie PLH 220001 w ramach projektu pn. Ochrona siedlisk i gatunków terenów nieleśnych zależnych od wód"	
Stadium:		PROJEKT BUDOWLANO-WYKONAWCZY	
Tytuł opracowania:		"Projekt budowlano-wykonawczy na przebudowę istniejących rowów melioracyjnych na obszarze Natura 2000 Bagna Izbickie PLH 220001, gmina Główny, powiat słupski"	
Rysunek:		Rysunki typowe – przegroda drewniano-ziemna H > 0.5 m - przekroje	Rys. 5.4
Zespół projektowy:	Numer uprawnień:	Specjalność:	Skala: 1:50
Autor: mgr inż. Teresa Szendoł	SLK/4204/ZHOK/12	konstrukcyjno-budowlana w ograniczonym zakresie; obiekty budowlane gospodarki wodnej i melioracji wodnych w pełnym zakresie	
Opracował: inż. Bartłomiej Szendoł mgr inż. Bartłomiej Blachura	_____	_____	Data: 06.2021